



## Portable Apps, Ihr Büro für die Hosentasche

### Dein digitaler Rucksack: PortableApps

Installieren war gestern!

Erfahren Sie, wie Sie **Ihre gesamte Software** (Browser, Office, Passwort-Manager) **ohne Installation** direkt vom USB-Stick oder der Cloud starten. Arbeiten Sie **konsistent und sicher** an jedem fremden PC – **ohne Spuren zu hinterlassen**.

Ein Muss für alle, die wirklich mobil sein wollen!

## ***PortableApps: Die Revolution des mobilen Arbeitens***

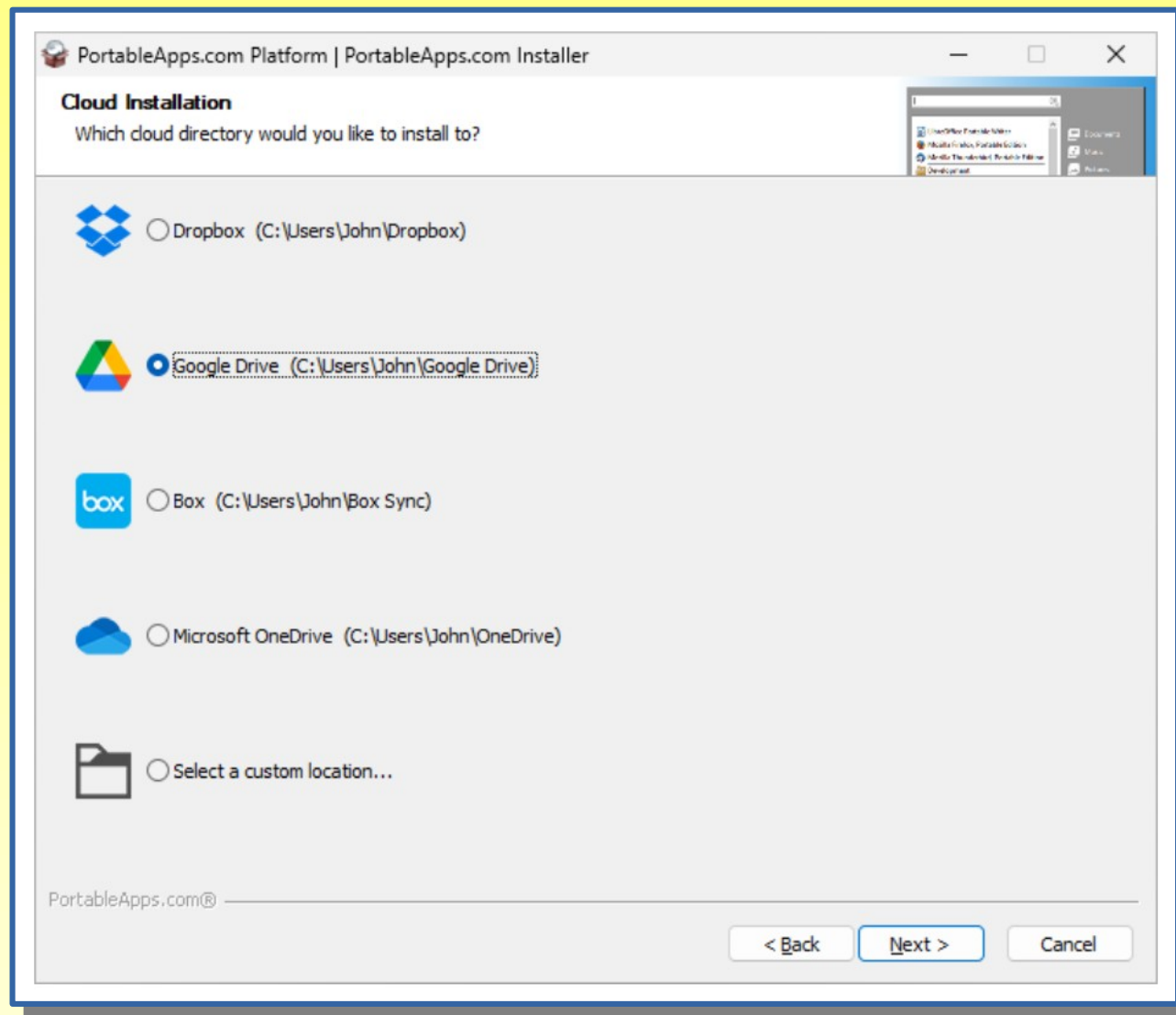
- **Problem:** Software ist meist an lokale PC-Installationen gebunden.
- **Ziel:** Unabhängigkeit, Konsistenz und Sicherheit an jedem Rechner.
- **Lösung:** Programme, die direkt vom USB-Stick/Cloud starten.
- **Prinzip:** Zero-Installation – Es werden keine Spuren auf dem PC hinterlassen.
- **Der Vorteil:** Alle Einstellungen, Daten und Profile sind immer dabei.

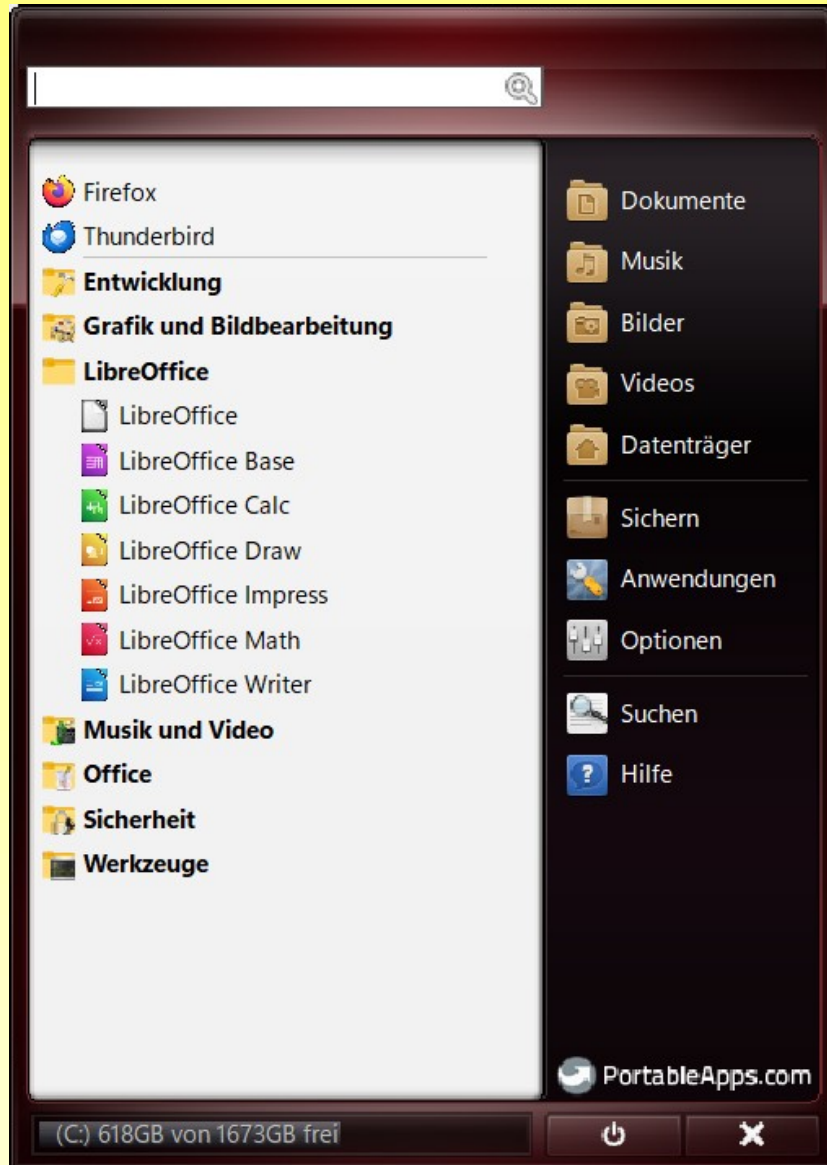


## ***Installation und Handhabung***

- **Vorbereitung:** USB-Stick oder Cloud-Speicher für die Plattform vorbereiten.
- **Einrichtung:** Das PortableApps.com Menü herunterladen und installieren.  
<https://portableapps.com/de>
- **Apps hinzufügen:** Anwendungen einfach über den integrierten App Store auswählen und installieren.
- **Fremdprogramme:** andere Standalone Programme können integriert werden
- **Tipp:** Regelmäßige Aktualisierungen sichern die Funktionalität und Sicherheit der Programme.
- **Tipp:** PortableApps ist auch auf einem PC nutzbar.  
Das erspart bei einem PC-Wechsel Neuinstallationen.

***auch eine Cloud Installation ist möglich***





[\*Link zu PortableApps \(in Deutsch\)\*](#)



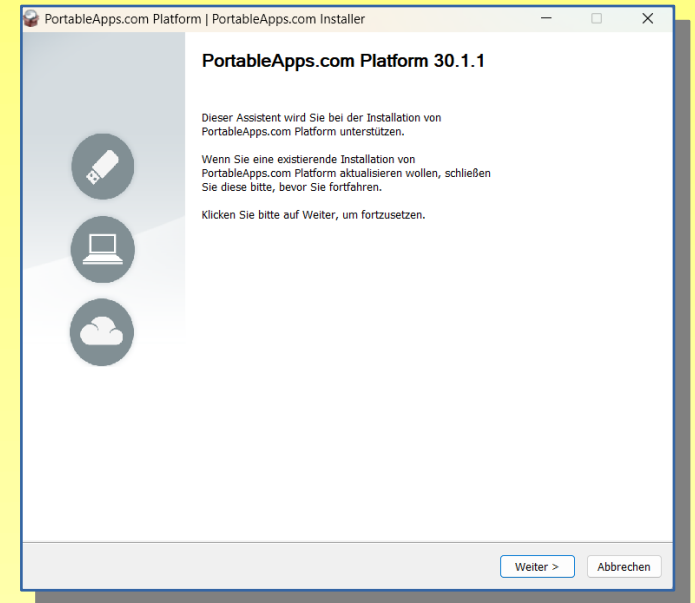
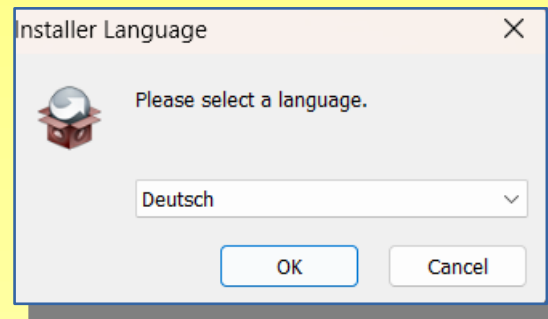
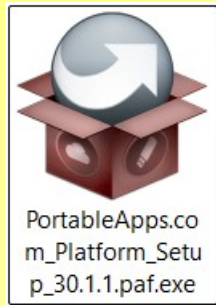
Download from PortableApps.com

[\*Download von PortableApps.com\*](#)

**... und nun zur Praxis**



# PortableApps Installationsverlauf



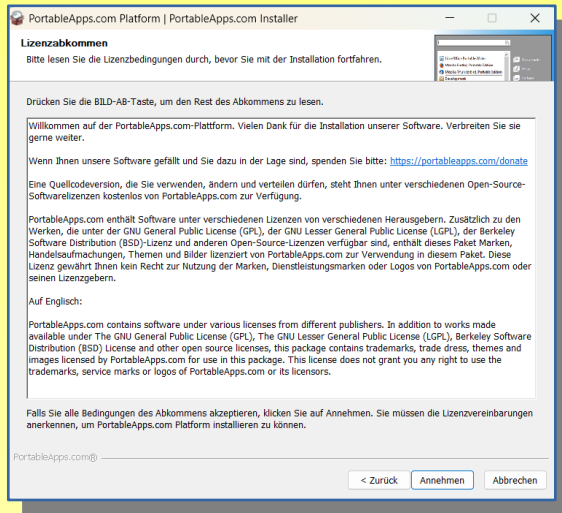
Nach Download  
Installationsprogramm  
starten

Sprache auswählen

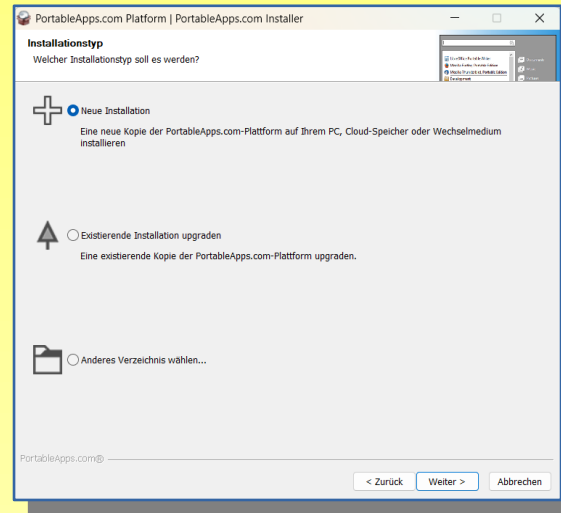
Infowindow → weiter



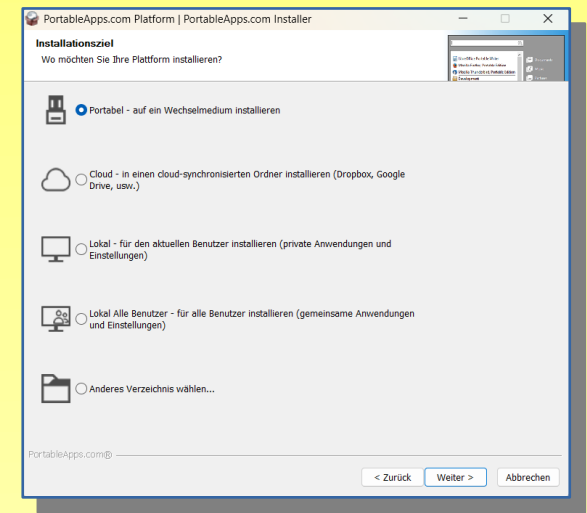
# PortableApps Installationsverlauf



Lizenzbestimmungen  
→ Annehmen



Inst. Typ wählen  
→ weiter

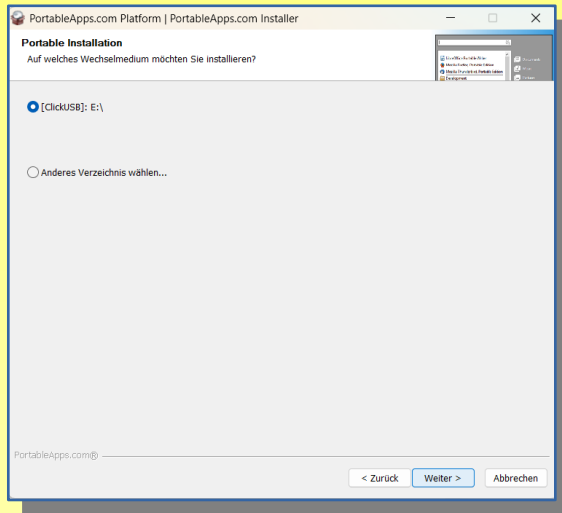


Inst- Ziel auswählen  
→ weiter

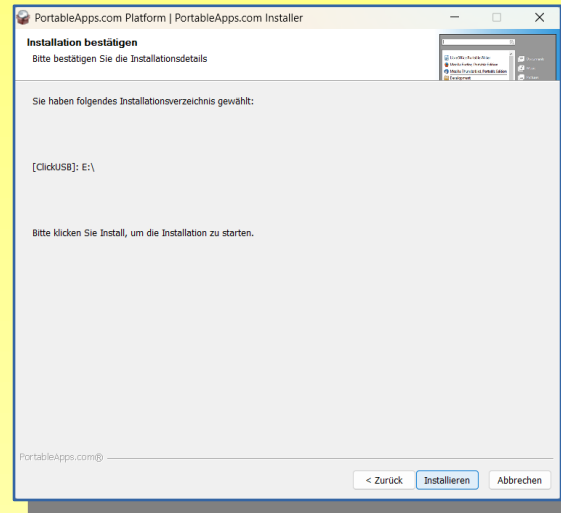




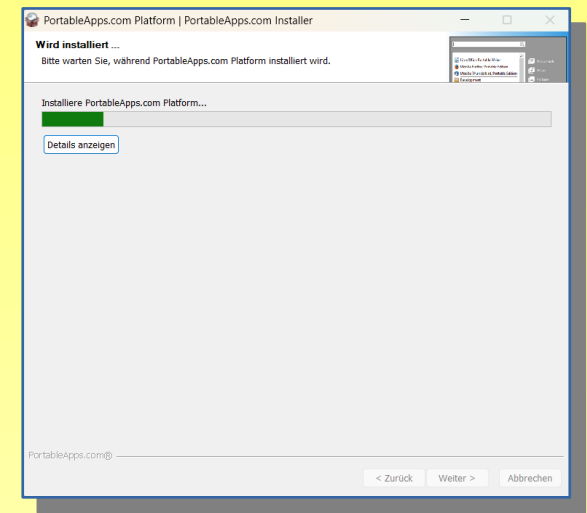
# PortableApps Installationsverlauf



ev. Verzeichnis ändern  
→ weiter



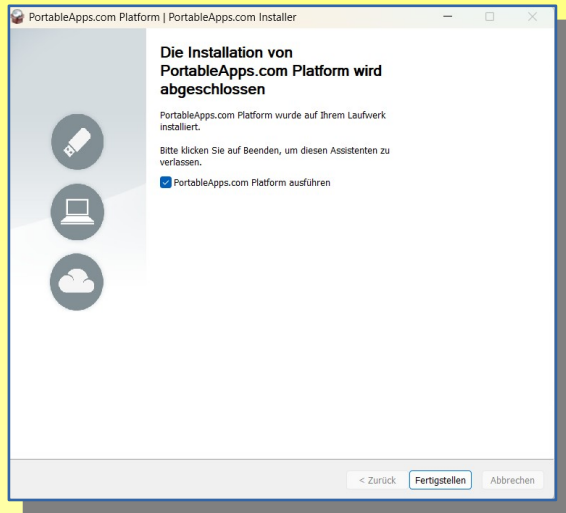
Inst. bestätigen  
→ Installieren



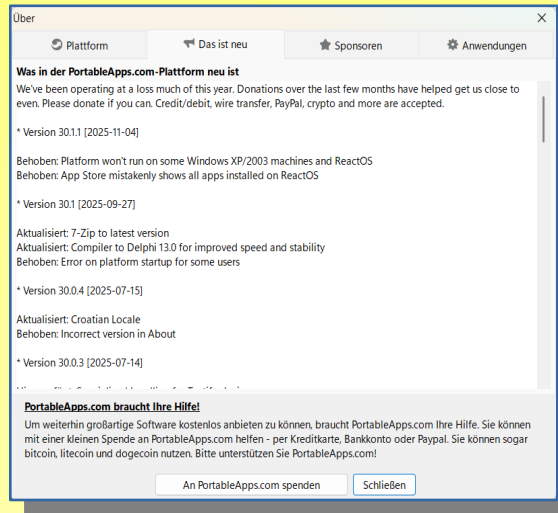
Installationsfortschritt



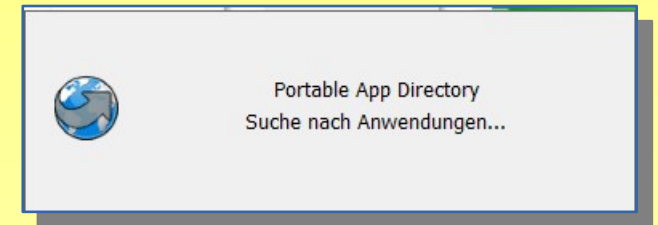
# PortableApps Installationsverlauf



Installation abgeschlossen  
→ Fertigstellen

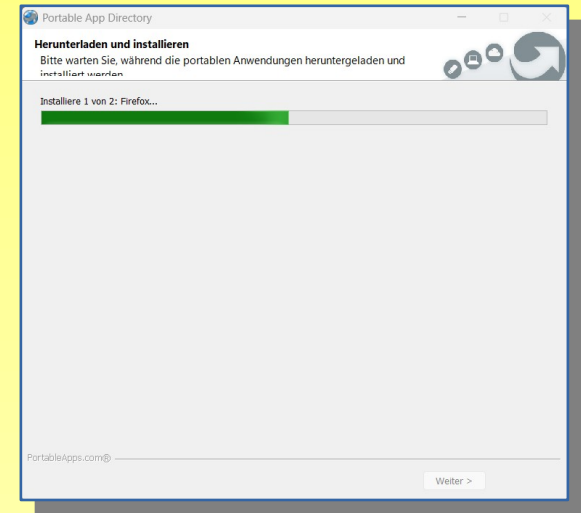
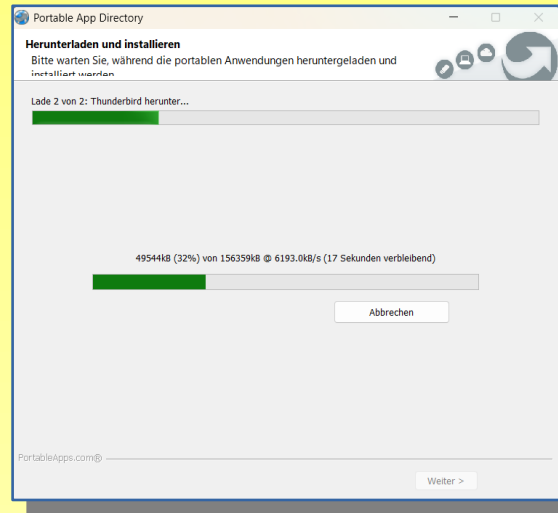
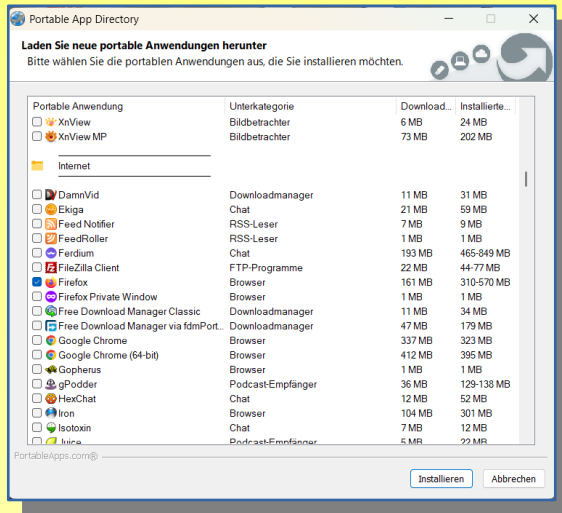


Info zur installierten Version  
→ Schließen



Suche nach Anwendungen

# PortableApps Installationsverlauf



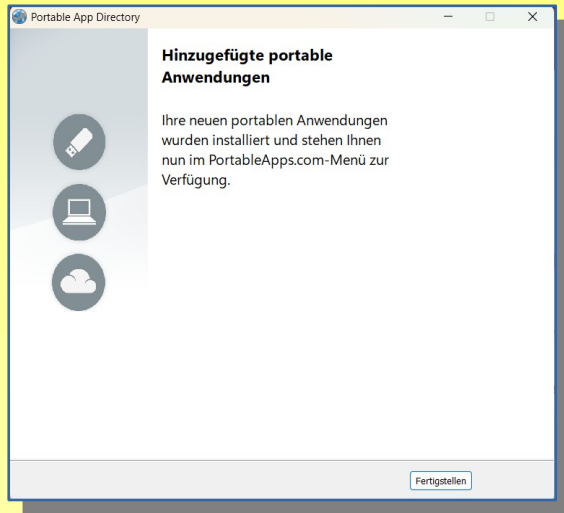
Gewünschte Apps auswählen  
→ Installieren

Anzeige Download  
Fortschritt

Apps werden installiert

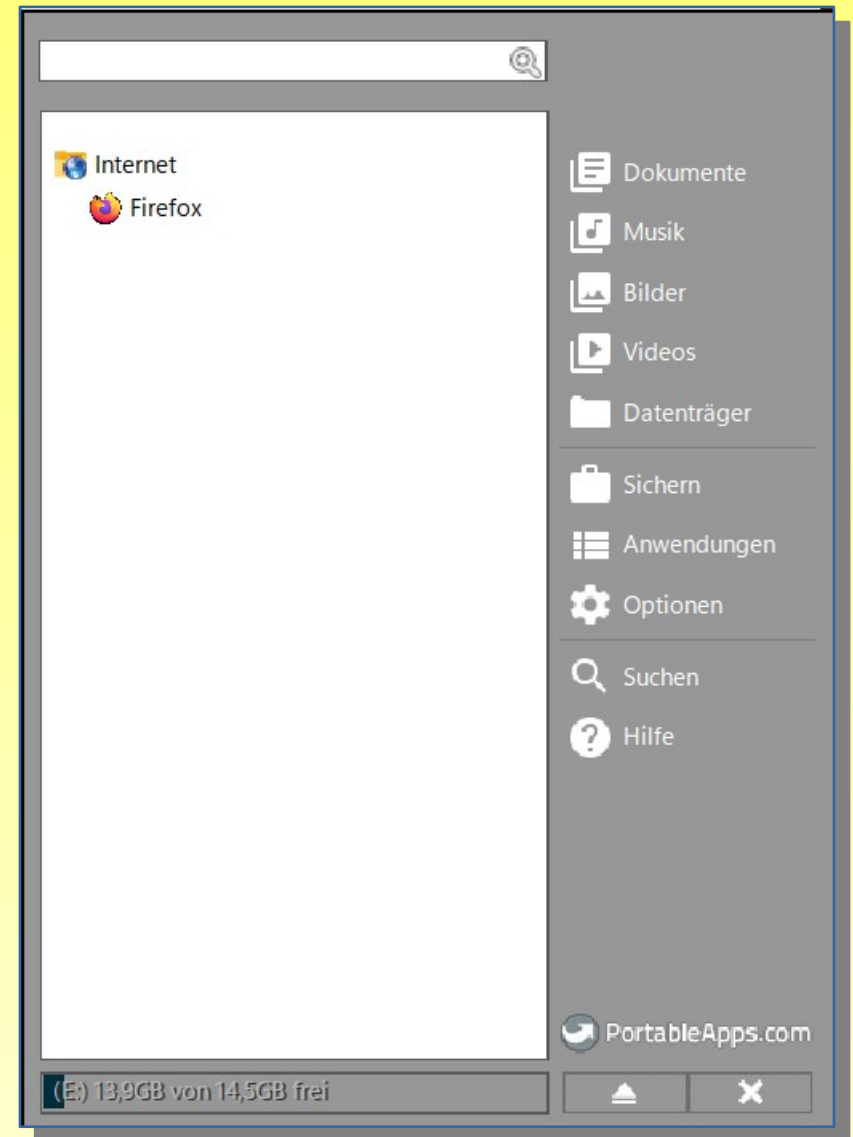


# PortableApps Installationsverlauf

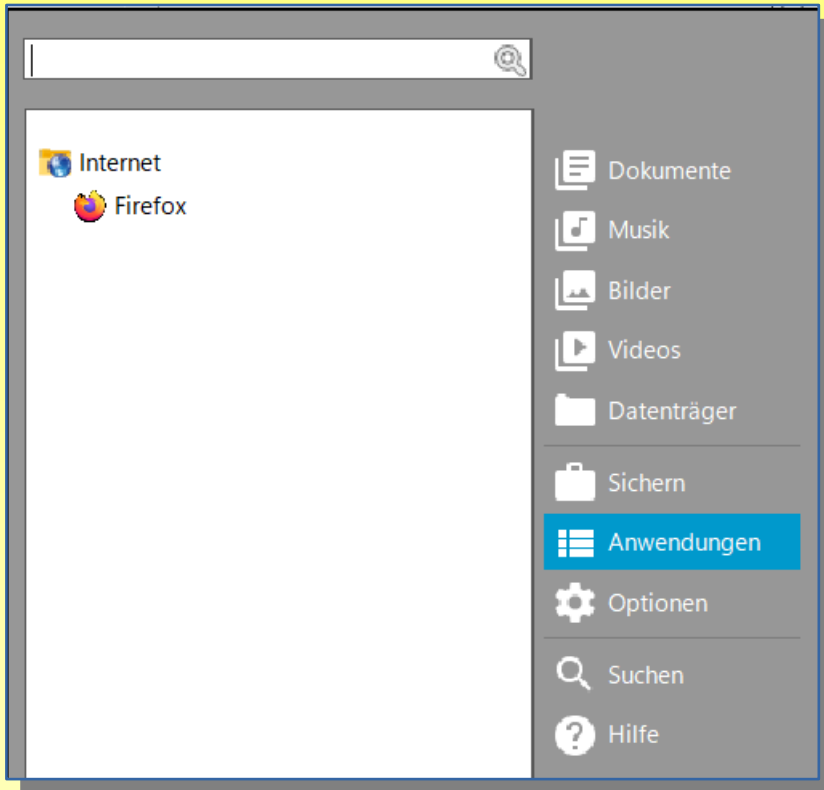


Fertig!

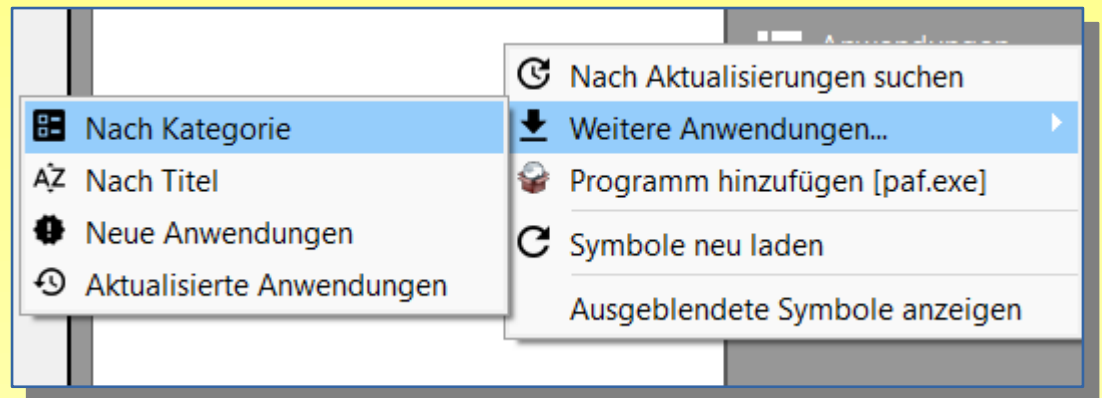
Installation der Apps  
abgeschlossen  
→ Fertigstellen



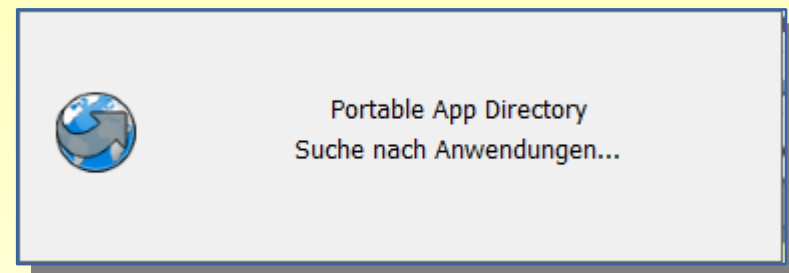
# Anwendungen hinzufügen



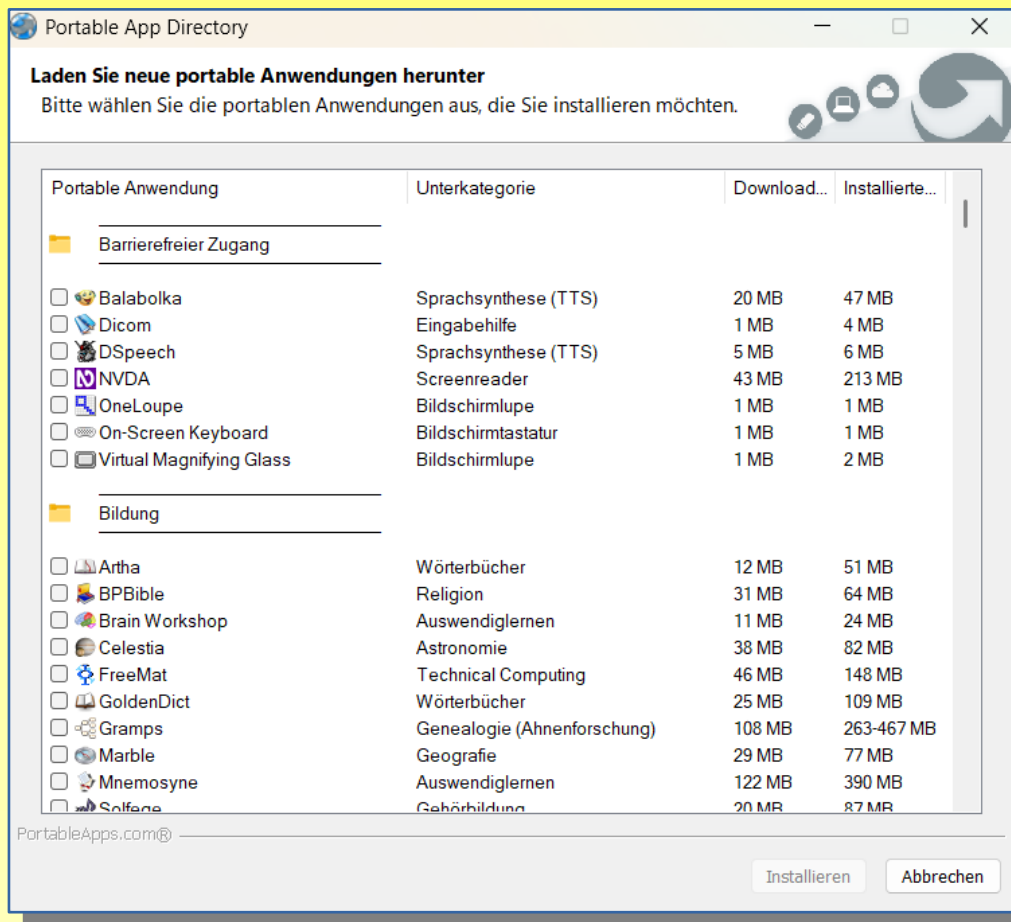
Schaltfläche Anwendungen  
anklicken



Weitere Anwendungen... auswählen und  
dann einen der 4 Punkte anklicken  
z.B. Nach Kategorie, dann erscheint



# Anwendungen hinzufügen

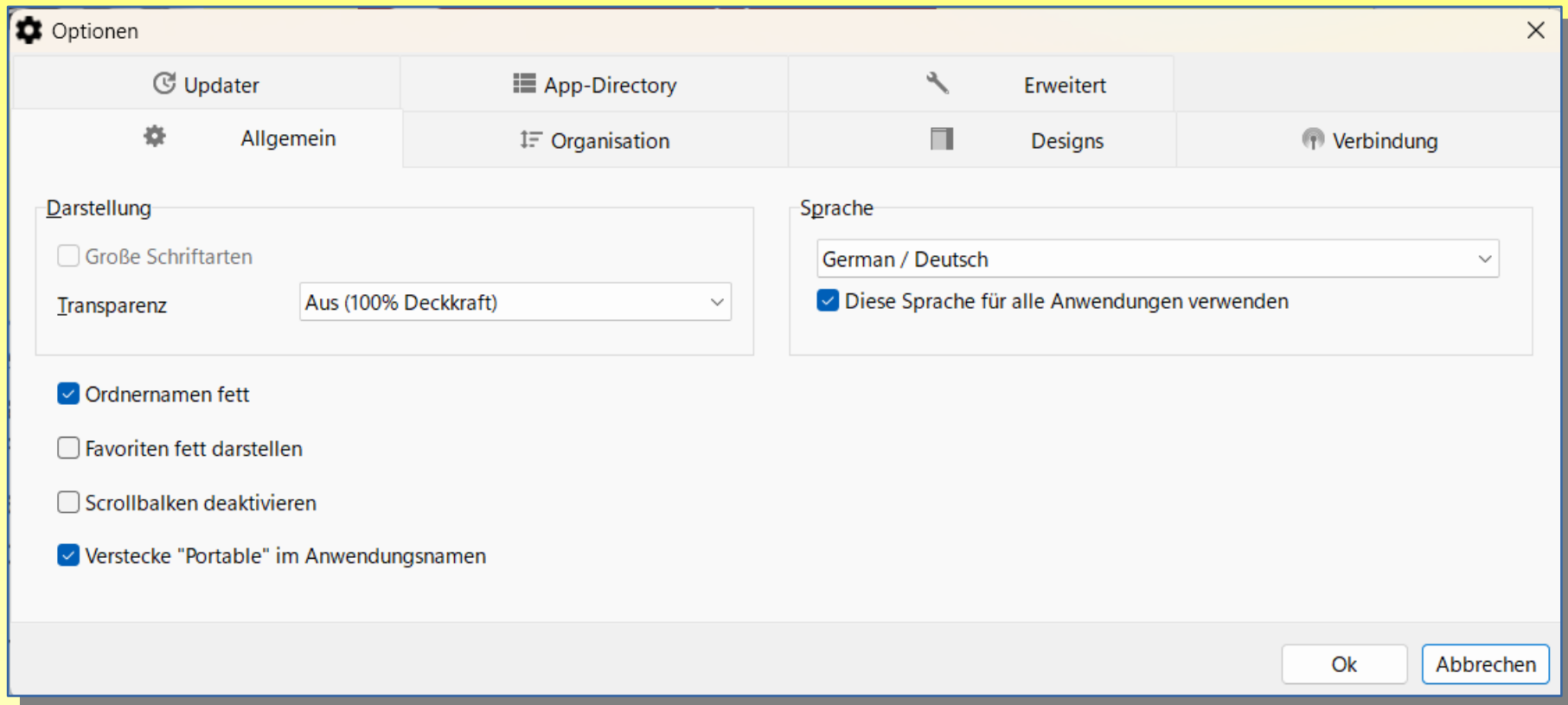


Nach Abschluss der Suche erscheint das Auswahlfenster für die Anwendungen.

Ein oder mehrere Anwendungen auswählen und mit Installieren fortfahren



# Anwendungen hinzufügen



Im Menü „Optionen“ kann PortableApps nach eigenen Wünschen angepasst werden.  
z.B. das Design